

Sur les traces de

# Duilio DONZELLI



Bonjour,  
je te présente  
Duilio Donzelli.  
Ensemble nous allons  
découvrir son travail.  
Et pour mieux connaître  
Duilio, des devinettes et  
autres jeux t'attendent.  
Tourne vite  
la page !

LIVRET ENFANT - à partir de 6 ans

# Liste des sites avec les pages des jeux correspondantes

**A savoir !** Les pages 11, 14-15, 17 ne nécessitent pas d'être dans un lieu précis.

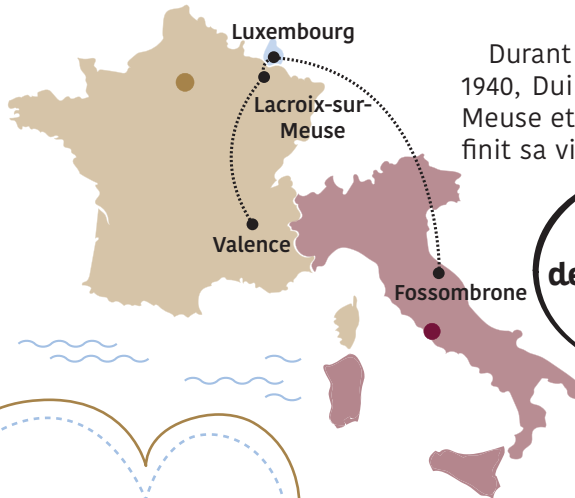
VILLAGES	PAGES	VILLAGES	PAGES
Apremont-la-Forêt	4-5, 12-13	Lérouville	4-5, 12-13
Belleville-sur-Meuse	4-5, 6-7, 8-9, 12-13	Maizey	4-5, 8-9, 12-13
Chaillon	4-5, 10, 12-13, 16-17	Manheulles	4-5, 8-9, 10, 12-13
Cierges-sous-Montfaucon	4-5, 8-9, 10, 12-13	Mécrin	4-5, 6-7, 8-9, 12-13
Dieue-sur-Meuse	4-5, 8-9, 12-13	Rouvrais-sur-Meuse	4-5, 8-9, 12-13
Esnès-en-Argonne	6-7, 12-13	Saint-Maurice-sous-les-Côtes	4-5
Hannonville-sous-les-Côtes	4-5, 10, 12-13, 16	Seuzey	4-5, 6-7, 10, 12-13
Haramont	4-5, 6-7, 12-13	Sivry-sur-Meuse	4-5, 6-7, 10, 12-13
Haudiomont	4-5	Spada	4-5, 12-13
Haumont-lès-Lachaussée	4-5, 10	Thillot	4-5, 8-9, 16
Kœur-la-Grande	4-5, 8-9, 12-13	Véry	4-5, 6-7, 12-13
Lacroix-sur-Meuse	4-5, 6-7, 8-9, 10, 12-13, 16	Void	4-5, 6-7, 12-13
Lamorville	4-5, 12-13		

# Duilio DONZELLI

(1882-1966)



Duilio DONZELLI est né à Fossombrone, en Italie. Il se forme à l'institut royal des beaux-arts à Urbino, avant de partir en 1912 au Luxembourg où il travaille en tant que sculpteur. Il arrive finalement en décembre 1924 à Lacroix-sur-Meuse où il pratique son art. Il réalise des tombeaux, des monuments aux morts ainsi que des peintures dans les églises avec l'aide de deux de ses fils, Italo et Dante.



Durant la Seconde Guerre mondiale, en 1940, Duilio doit quitter précipitamment la Meuse et se réfugie à Valence (Drôme) où il finit sa vie.

**Allons voir  
de plus près ses  
œuvres !**



# LES ANGES

Dans la religion catholique, les anges sont des créatures célestes créées par Dieu. Ils sont des messagers qui font le lien entre les hommes et Dieu. On les reconnaît à leur visage enfantin et à leurs ailes.

**\* Leurs actions sont différentes, observe ceux devant toi et coche les cases.**



Véry

Jouer d'un instrument

- Un tambour
- Une harpe
- Une guitare
- Une trompette
- Autre :



Void

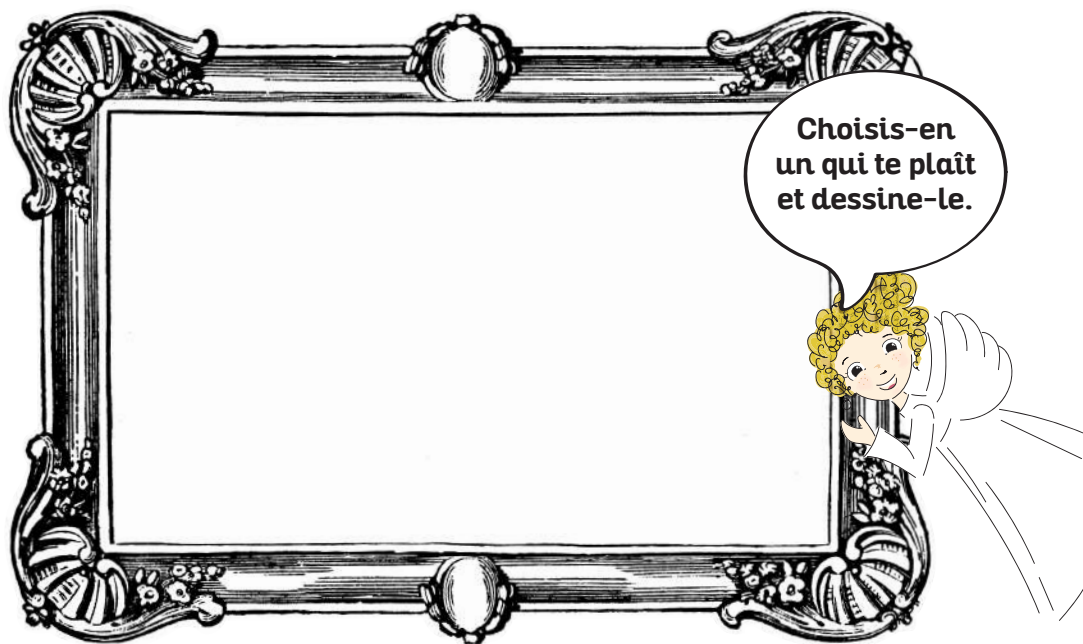
Porter un objet

- 
- Un cierge
  - Une couronne
  - Un phylactère\*
  - Un livre
  - De l'encens
  - Autre :

\* Définition en page 18.



Toutes les églises sauf Esnes-en-Argonne.



Il existe une hiérarchie d'anges, composée de 9 niveaux. Les plus haut sont les Séraphins, puis les Chérubins, les Vertus, les Puissances, les Principautés, les Dominations, les Trônes, les Archanges et les Anges.

Les anges thuriféraires portent un encensoir et les anges céroféraires portent un cierge.

# LES APÔTRES



Pierre est le premier pape, il possède les clés du salut des âmes. Il est également représenté avec une croix car il a été crucifié la tête en bas.

\* Définition en page 18.

Les apôtres étaient les amis de Jésus, ils étaient 12. Donzelli les a représentés avec Jésus (à table lors de *La Cène*) ou sans lui. Dans ce cas, chaque apôtre porte alors un objet qui permet de le reconnaître.

\* **Retrouve leurs prénoms, et essaye de les lire.**  
Par exemple : celui-ci porte une clé dans sa main droite. Comme tu peux le lire dans le nimbe\* autour de sa tête, il s'appelle « PETRVS », c'est-à-dire Pierre.

.....

.....

.....

Tu peux t'aider de la page suivante pour retrouver leurs prénoms en français



**\* Retrouve le prénom des apôtres devant toi grâce aux définitions suivantes :** *(Les questions 2 et 3 ne sont pas adaptées pour Lacroix-sur-Meuse, Sivry-sur-Meuse, Véry et Void)*

1 • Je suis le seul à ne jamais porter de barbe. Lors de *La Cène*, je suis toujours assis à côté de Jésus, je m'appelle.....

2 • Je tiens souvent la croix en X sur laquelle j'ai subi mon martyre\*, je m'appelle .....

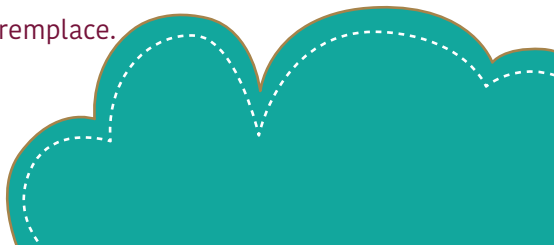
3 • Je suis toujours représenté avec une scie, je m'appelle .....

4 • Je porte un bâton avec une bourse et une coquille car je suis associé au pèlerinage à Compostelle (Espagne), je m'appelle .....

Dans certains lieux, il y a une inversion entre les deux Jacques.

**Voici leurs prénoms :** André (Andreas), Barthélemy (Bartholomaeus), Jacques le Majeur (Iacobus M), Jacques le Mineur (Iacobus m), Jean (Iohannes), Judas, Jude (Thaddaeus), Matthieu (Matthaeus), Pierre (Petrus), Philippe (Philippus), Simon, Thomas.

PS : Judas est parfois absent, Paul (Paulus) le remplace.



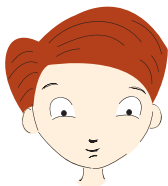
# LES ÉVANGÉLISTES



Kœur-la-Grande

Les quatre évangélistes sont des hommes qui ont raconté la vie de Jésus. La représentation de ces personnages, l'un sous forme humaine et trois autres sous forme animale mais tous ailés, porte un nom.

\* Retrouve-le grâce au rébus.



M'



\* Lis les quatre mots ensemble et tu trouveras la réponse.

\_\_\_\_\_ M' \_\_\_\_\_ \*

\* Définition en page 18.

\* Relie le nom de l'évangéliste à la bonne image, puis à son animal en complétant son nom.

Saint Matthieu •

•



Belleville-sur-Meuse

• T \_ \_ \_ \_ \_

Saint Luc •

•



Cierges-sous-Montfaucon

• \_ \_ G \_ \_

Saint Jean •

•



Lacroix-sur-Meuse

• H \_ \_ \_ \_

Saint Marc •

•



Rouvrois-sur-Meuse

• \_ \_ O \_



# LE MOBILIER LITURGIQUE

\* De quel matériau est composé le mobilier (autel, chaire, fonts baptismaux) ?

Bois

Terre

Brique

Pierre

\* À l'aide du mobilier présent devant toi et des mots ci-dessous, complète les définitions :

Escalier • Table • Cuve • Maître • Chœur



Seuzey

**Autel** : ..... située dans le chœur de l'église sur laquelle le prêtre dit la messe. L'autel principal est dit « .....-autel ». Des autels latéraux consacrés à un saint ou à la Vierge peuvent se trouver sur les côtés.



Manheulles

**Banc de communion** : séparation à l'entrée du ..... qui permettait aussi aux fidèles de s'agenouiller pour recevoir la communion.



Cierges-sous-Monfaucon

Inutilisés actuellement, ils ont souvent disparu des églises.

**Chaire à prêcher** : Tribune accessible par un ..... qui permettait au prédicateur (celui qui prêche) d'être vu et entendu de tous lors de son sermon.

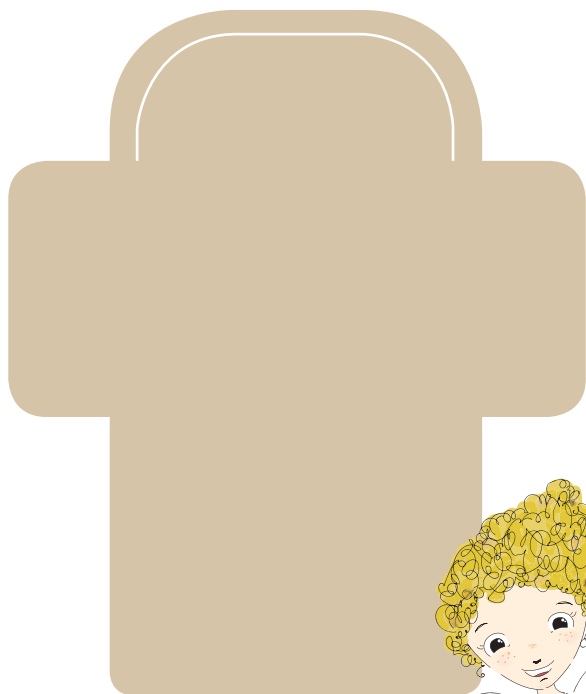


Seuzey

**Fonts baptismaux** : Utilisés pour les baptêmes, ils sont composés d'un pilier (ou colonne) supportant une ....., destinée à recueillir l'eau.

Les églises de Chaillon, Cierges-sous-Montfaucon, Hannonville-sous-les-Côtes, Haumont-lès-Lachaussée, Lacroix-sur-Meuse, Manheulles, Seuzey, Sivry-sur-Meuse, Thillot.

 **Voici l'église dans laquelle tu te trouves, place le plus d'éléments possibles sur le plan en respectant le code**



Maitre-autel

M

Autel latéral gauche

ALG

Autel latéral droit

ALD

Fonts baptismaux

F

Chaire à prêcher

C

Banc de communion



# LES SIGNATURES



Chaillon



Belleville-sur-Meuse

Pour qu'on se souvienne de lui, Duillo Donzelli a signé un grand nombre de ses œuvres. Sur certaines il y a des informations comme son titre de professeur, la date ou le lieu de son atelier (« Lacroix S/M. » ou « A la + » pour Lacroix-sur-Meuse).

\* **Lesquelles vois-tu devant toi ?**

.....

\* **Où se situe la signature ? (En haut, à gauche, ...)**

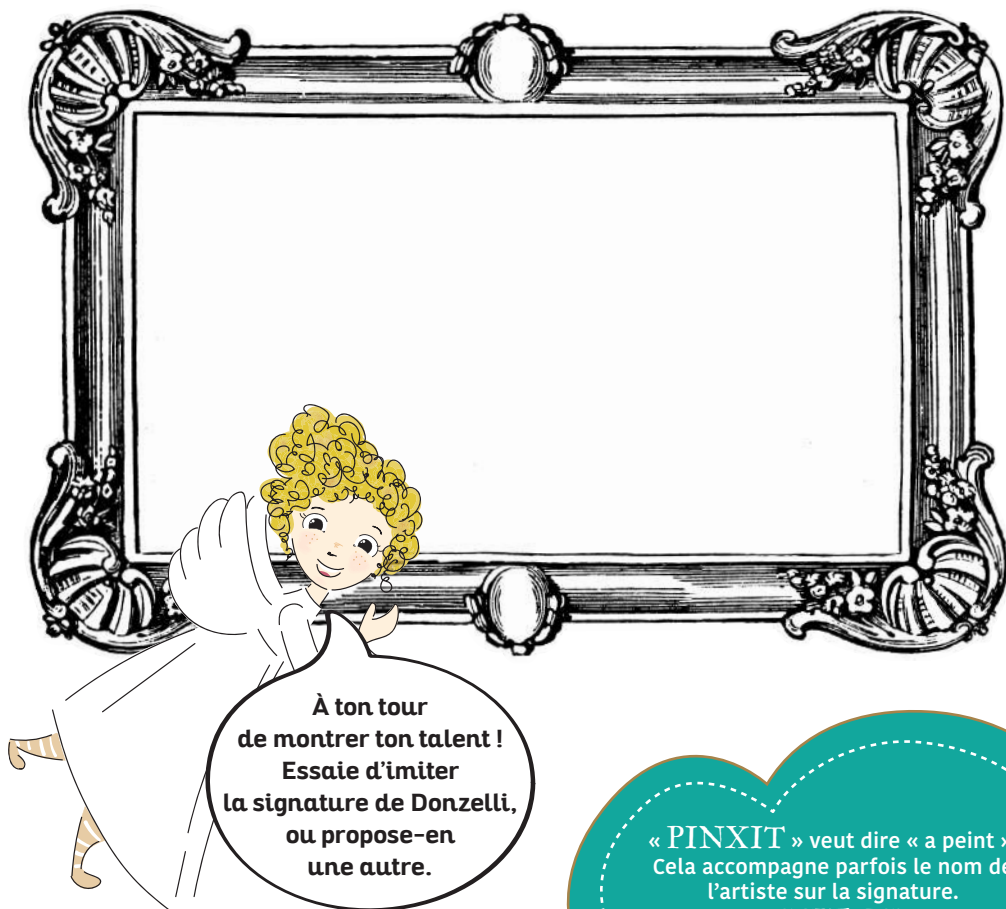
.....

\* **Est-elle peinte ou gravée ?**

.....



Dans toutes les églises sauf Haudiomont, Haumont-lès-Lachaussée,  
Saint-Maurice-sous-les-Côtes, Thillot.



« **PINXIT** » veut dire « a peint ». Cela accompagne parfois le nom de l'artiste sur la signature.

La mention « **SCULPSIT** » permet quant à elle d'identifier le sculpteur.

# LES SYMBOLES

Dans l'alphabet grec, la première lettre s'appelle alpha (en capitale  $\text{A}$ , en minuscule  $\alpha$ ), et la dernière s'appelle oméga (en capitale  $\text{\Omega}$ , en minuscule  $\omega$ ).

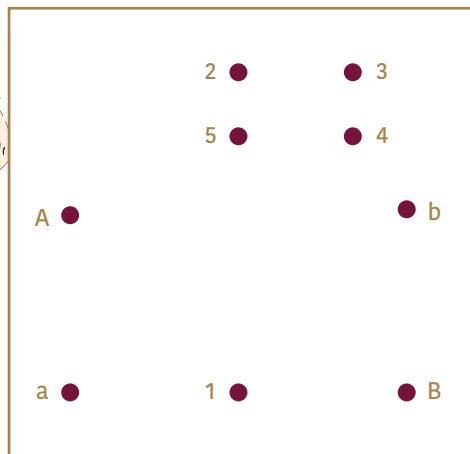
\* Les vois-tu ? Reproduis-les : .....

.....

Parfois il y a un chrisme\* entre le « A » et le «  $\text{\Omega}$  ».

\* Essaie d'en dessiner un !

Relie les points dans l'ordre des nombres, puis des lettres majuscules, et enfin des lettres minuscules.



(Tu peux observer ces trois symboles à Chaillon, Dieue-sur-Meuse, Hannonville-sous-les-Côtes, Haraumont, Haudiomont, Kœur-la-Grande, Mécrin et Seuzey).

\* Définition en page 18.

Dans toutes les églises.

\* Parmi les propositions, raye l'animal qui n'a pas d'image.

Pélican • Phénix • Colombe • Chien • Poisson • Serpent



Mécrin



Koeur-la-Grande



Maizey



Seuzey



Dieue-sur-Meuse

\* Essaie de trouver un de ces cinq animaux dans l'église où tu te trouves et entoure son nom au-dessus des images.

\* Sinon, en vois-tu un autre ? .....

## DEVINETTES

1 • Je représente Jésus.  
Quand je crie on dit que je bêle.  
Je suis souvent associé aux  
termes « Pâques » et « pascal ».

Qui suis-je ?

.....

2 • Je suis une fleur en trois lettres,  
symbole de la famille royale  
française.

Qui suis-je ?

.....

# LES MONUMENTS AUX MORTS

Presque toutes les communes de France ont un monument aux morts.

\* **As-tu déjà vu celui de ton village/ ta ville ?**

Oui - Non

\* **As-tu retrouvé la signature de Duilio sur celui devant toi ?**

Oui - Non

Grâce à l'une des inscriptions, on arrive à savoir pour quelle occasion le monument a été réalisé.

\* **Qu'y-a-t-il marqué devant toi ?**

.....

.....



Chaillon



Récourt-le-Creux



Bannancourt

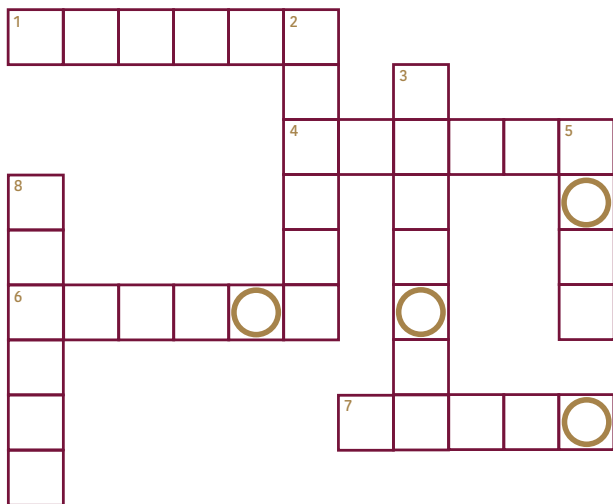
**\* Les mots présents dans la grille concernent des éléments des monuments aux morts.**

**HORIZONTAL**

- 1 • Où sont inscrits les noms des victimes.
- 4 • Composante du feu.
- 6 • Militaire.
- 7 • Symbole chrétien à deux barres.

**VERTICAL**

- 2 • Une personne comme toi.
- 3 • Plante qui constitue la couronne portée par les empereurs romains.
- 5 • Arme des chevaliers.
- 8 • Protège la tête du soldat. Durant la Première Guerre mondiale on parle de « ..... Adrian ».



# VOCABULAIRE

Voici quelques mots à retenir, ils ont un astérisque (\*) dans le livret :



**Chrisme** : Symbole chrétien formé par les deux majuscules grecques X (chi) et P (rhô) qui sont l'une sur l'autre.

**Martyre** : Supplice (pouvant occasionner la mort) subi par une personne à cause de ses opinions religieuses.



**Nimbe** : Cercle de lumière autour de la tête des personnages sacrés, des héros divinisés, de Dieu ou des saints.



**Phylactère** : Banderole aux extrémités enroulées et pouvant porter une inscription.

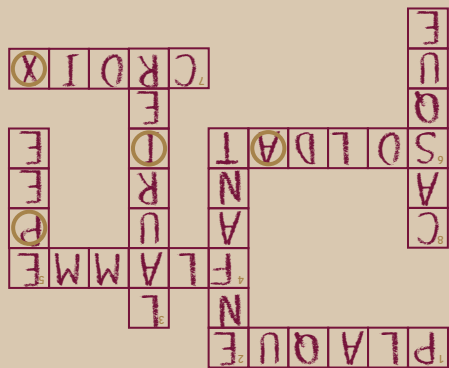


**Tétramorphe** : Représentation des 4 évangélistes ailés, l'un sous forme humaine et trois autres sous forme animale.

**Demande à tes parents s'ils les connaissent. En retenant ces quelques mots, tu vas pouvoir les impressionner !**



# SOLUTIONS



Page 17 • > PAIX

Une dernière petite question : Est-ce que tu t'es bien amusé ?



Page 14 •

Page 15 • Chien, Lys, Agneau.

Page 10 • Pierre, Table, Maître, Chœur, Escalier, Cuve.

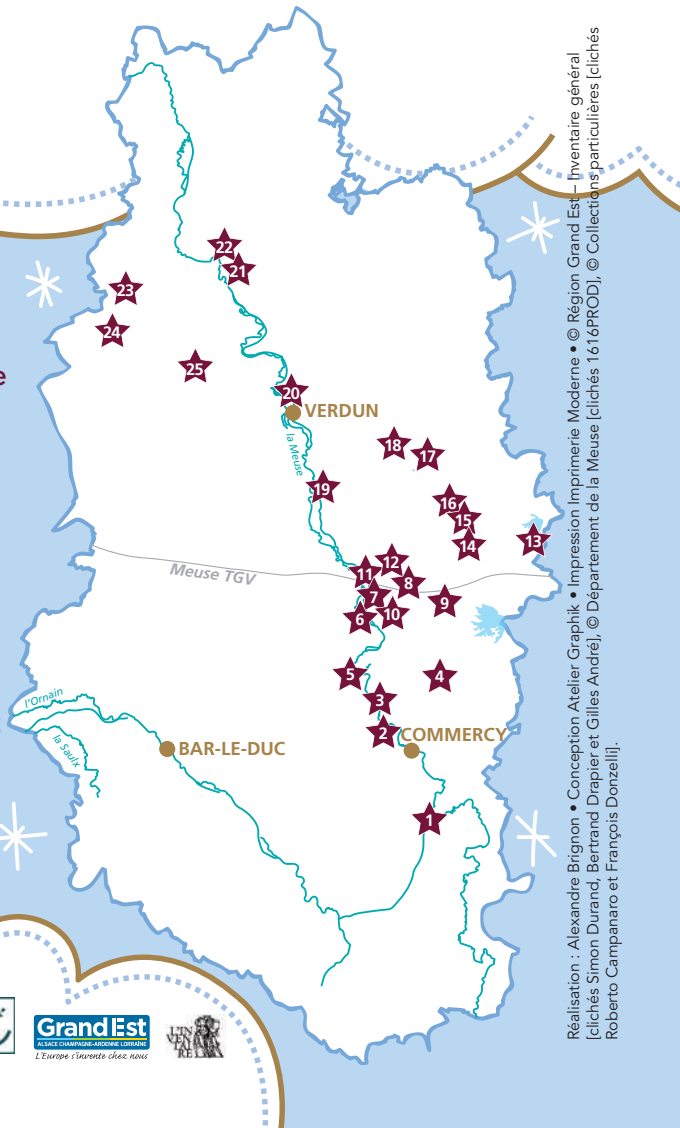
Page 9 • Mathieu - 2 - Homme, Luc - 3 - Taureau, Jean - 4 - Aigle, Marc - 1 - Lion

Page 8 • Tête, Rat, Or, Feu = Têt, ra, mor, phe = Tétramorphe

Page 7 • Jean (Iohannes), André (Andreas), Simon, Jacques

# CARTE des 25 SITES à VISITER

- 1 • Void - 2 • Lérouville - 3 • Mécrin
- 4 • Apremont-la-Forêt
- 5 • Kœur-la-Grande - 6 • Maizey
- 7 • Rouvrois-sur-Meuse - 8 • Lamorville
- 9 • Chaillon - 10 • Spada
- 11 • Lacroix-sur-Meuse - 12 • Seuzey
- 13 • Haumont-les-Lachaussée
- 14 • Saint-Maurice-sous-les-Côtes
- 15 • Thillot
- 16 • Hannonville-sous-les-Côtes
- 17 • Manheulles - 18 • Haudiomont
- 19 • Dieue-sur-Meuse
- 20 • Belleville-sur-Meuse
- 21 • Sivry-sur-Meuse - 22 • Haraumont
- 23 • Cierges-sous-Montfaucon
- 24 • Véry - 25 • Esnes-en-Argonne



[www.meuse.fr](http://www.meuse.fr)  
[www.musees-meuse.fr](http://www.musees-meuse.fr)

